

L'INTELLIGENZA EMOTIVA E LA LEADERSHIP

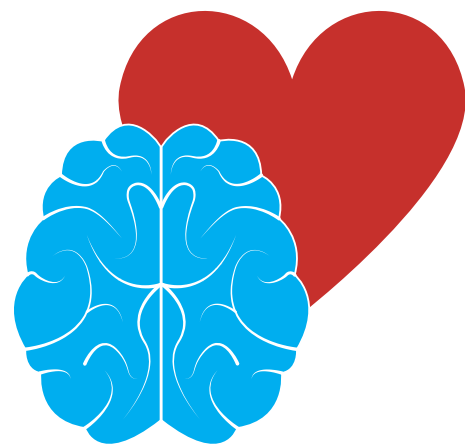
By Luca Giannuzzi - HR Consultant P&P Hub

I PROTAGONISTI

L'INTELLIGENZA EMOTIVA: FUNZIONE E FUNZIONALITA'

Lo scopo principale dell'Intelligenza Emotiva è quello di aiutare gli individui a prendere decisioni ottimali.

Dunque parliamo di una decisione che sia "emotivamente intelligente", ovvero una **decisione** pienamente consapevole, sia a livello razionale che a livello emozionale/sentimentale, perfettamente allineata e coerente coi valori della persona (autentica e sostenibile nel tempo), e che possa coinvolgere positivamente gli altri, nella realizzazione di un obiettivo eccellente (cioè di una **visione condivisa**).



CHI è DAVVERO UN LEADER?

Su queste premesse, si comprende facilmente perché l'Intelligenza Emotiva sia una componente chiave dei **Leader Umani**, cioè di coloro che quotidianamente sono chiamati a prendere decisioni ottimali, a **influenzare** positivamente i propri collaboratori e a ad avere uno sguardo sui possibili cambiamenti futuri.

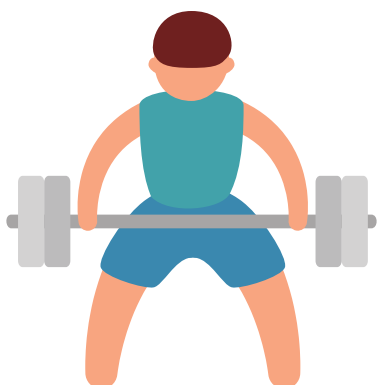
OBBIETTIVI E STRUMENTI

CONSAPEVOLEZZA E COINVOLGIMENTO PER LA PERFORMANCE

Per un Leader è fondamentale sviluppare le competenze di Intelligenza Emotiva (IE) , perché le emozioni guidano le persone, e le persone determinano le PERFORMANCE.

Il primo passo da compiere per allenare l'Intelligenza Emotiva è diventare consapevoli del livello effettivo di IE del Leader (se il programma è di carattere individuale) e della sua azienda (se il training coinvolge l'intera organizzazione o solamente una sua percentuale).

Infatti, se non c'è consapevolezza non ci può essere miglioramento, e questo un Leader Umano lo sa perfettamente.



CONSIGLI PRATICI PER IL LEADER

Infatti, il modo migliore per sviluppare l'Intelligenza Emotiva per la Leadership è fare pratica!

Ai Leader che scelgono di sviluppare/migliorare l'Intelligenza Emotiva, saranno utili:

- Senso critico, anche verso sè stessi;
- Formazione, per l'acquisizione delle conoscenze;
- Coaching, per l'esplorazione delle abitudini, delle convinzioni, della motivazione, dell'atteggiamento e degli obiettivi.

RISULTATI E CONCLUSIONI

Diversi business case relativi ai programmi di training applicati per l'allenamento dell'Intelligenza Emotiva ai fini della Leadership, hanno restituito risultati davvero impressionanti, con significativi miglioramenti delle performance di leadership fino al 73% rispetto al totale dei soggetti coinvolti.

In effetti le **emozioni**, così a lungo rinnegate e tagliate fuori dai processi decisionali, in questo modo vengono nuovamente riabilite, tanto nel campo delle neuroscienze, tanto nelle nuove forme di "cultura manageriale", dimostrando come esse siano la chiave del successo personale e professionale, e senza dubbio anche del clima aziendale positivo e proattivo.

Il Leader del **futuro**, che sarà in grado di prendere decisioni efficaci, otterrà performance eccellenti, guidando gli altri a esprimere appieno il proprio potenziale è sarà così Emotivamente Intelligente.

Per ulteriori approfondimenti su questa ed altre tematiche, visitate il nostro sito web e le nostre pagine social.

www.placehub.it